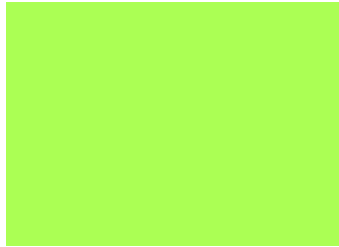


# DATEV Ratingreport Banken Genossenschaftsbanken

- Musterauswertung

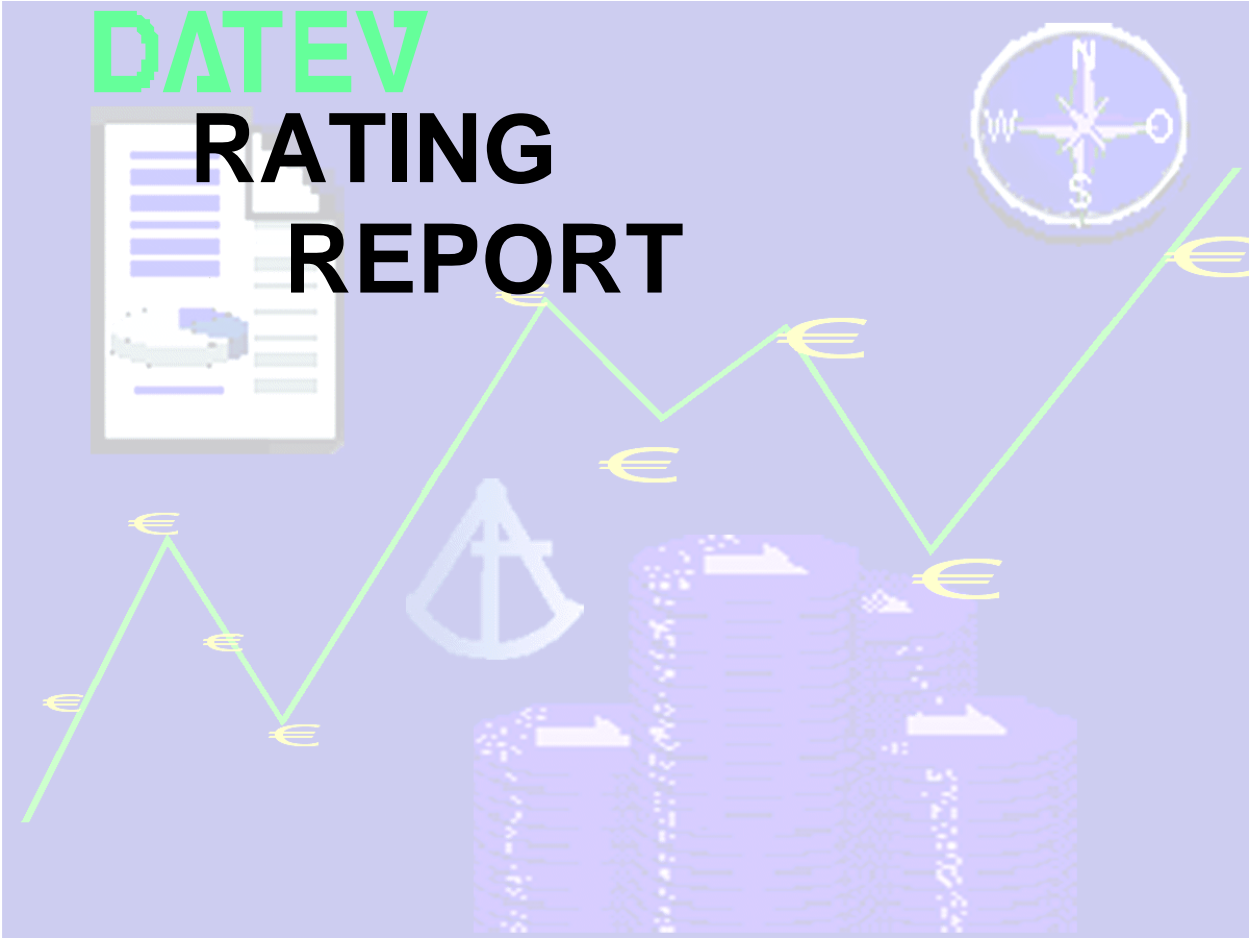




**DATEV**



# RATING REPORT



**Musterholz GmbH  
2013**

## Inhalt

<b>Hauptteil</b>	<b>Seite</b>
Übersicht	3
Kurzanalyse	4
Kennzahlen	6
Branchenanalyse	8
Bankenschema	10
Qualitative Daten	11

<b>Anhang</b>	<b>Seite</b>
Anhang 1: Bilanzrating (Kennzahlenbasis)	12
Anhang 2: Kennzahlen mit Rechenbasis	13
Anhang 3: Bankenschema (Strukturbilanz und GuV)	15

### Hinweise zum Inhalt

Der DATEV-Ratingreport ist ein von DATEV eG, Nürnberg, entwickelter Berichtsstandard zum Unternehmensreporting gegenüber Banken. Der Jahresabschluss zum 31.12.2013 ist Grundlage des DATEV-Ratingreports. Die ermittelten Krisensignalwerte und Kennzahlen basieren auf der Annahme der Richtigkeit und Vollständigkeit der vom Analyseprogramm verarbeiteten Abschlussdaten. Die dargestellten Insolvenzwahrscheinlichkeiten beruhen auf mathematisch-statistischen Verfahren und bieten eine hohe Richtigkeitsgewähr, die jedoch unter 100% liegt. Der DATEV-Ratingreport kann daher nur ein Anhaltspunkt neben anderen für die Bewertung der wirtschaftlichen Situation des Unternehmens einschlägigen Kriterien sein.

## Übersicht

### Musterholz GmbH

#### Basisdaten

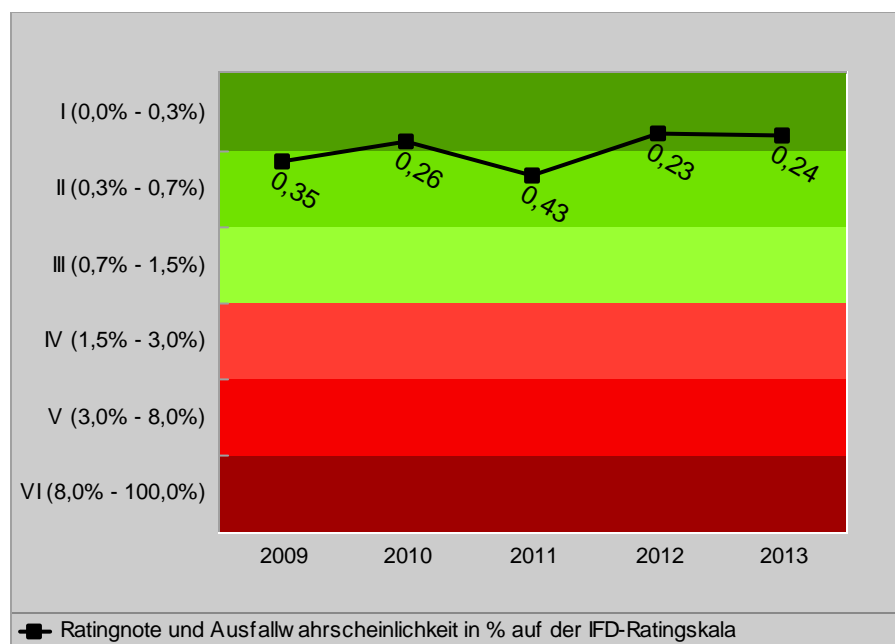
<b>Gründung</b>	01.01.1970	<b>Rechtsform</b>	GmbH
<b>Handelsregister-Nr.</b>	HGB12345	<b>Rechnungslegung</b>	HGB
<b>Branche</b>	Bautischlerei und -schlosserei		

#### Strukturdaten

<b>Stichtag</b>	31.12.2013	<b>Umsatz</b>	4.616.947 Euro
<b>Abschluss</b>	vorläufig	<b>Bilanzsumme</b>	3.567.272 Euro
<b>Bilanzstatus</b>	Handelsbilanz	<b>Mitarbeiter</b>	31

#### Bilanzrating (Ratingstufe auf der IFD-Ratingskala)

<b>2011</b>	II	<b>2012</b>	I	<b>2013</b>	I
-------------	----	-------------	---	-------------	---



Das analysierte Unternehmen weist für den Analysezeitraum eine Ausfallwahrscheinlichkeit von **0,24 %** auf und befindet sich damit in der Ratingstufe **I** der IFD-Ratingskala.

Bei den Ratingstufen I bis III liegt eine sehr gute bis befriedigende Bonität vor. Die Ratingstufen IV bis VI deuten auf ein überdurchschnittliches bis sehr hohes Risiko hin.

Zu den einfließenden Kennzahlen und weitergehenden Erläuterungen vgl. Anhang 1.

## Kurzanalyse

### ERFOLGSLAGE

Das Ergebnis der Gewinn- und Verlustrechnung ist von 259.364 Euro um 8,90% auf 236.279 Euro gesunken. Zuzüglich Steuern vom Einkommen und vom Ertrag sowie Zinsaufwendungen ergibt sich ein Erfolg der sich von 442.363 Euro um 9,26% auf 401.382 Euro ebenfalls vermindert hat.

<b>Steuern vom Einkommen und Ertrag</b> 110.592 122.379 -9,63 %	<b>Erfolg vor Zinsen und Steuern</b> 401.382 442.363 -9,26 %	<b>Ordentlicher Betriebserfolg</b> 391.540 435.796 -10,16 %	<b>Leistung</b> 4.615.808 4.767.817 -3,19 %	<b>Umsatzerlöse</b> 4.616.947 4.778.702 -3,38 %
<b>Zinsaufwand</b> 54.511 60.620 -10,08 %		<b>Finanz- und neutraler Erfolg</b> -32 -5.411 -99,41 %		<b>Übrige Leistungen</b> -1.139 -10.885 -89,54 %
<b>Ausschüttung (oder noch möglich)</b> 0 0 --- %		<b>Nicht ordentlicher Ertrag</b> 9.874 11.981 -17,59 %	<b>Aufwand</b> 4.224.268 4.332.021 -2,49 %	<b>Materialaufwand</b> 2.178.972 2.275.561 -4,24 %
<b>Änderung Eigenkapital aus Erfolg</b> 236.279 259.364 -8,90 %		<b>Nicht ordentlicher Aufwand</b> 0 3 -100,00 %		<b>Personalaufwand</b> 1.369.971 1.381.767 -0,85 %
				<b>Ordentliche Abschreibungen</b> 103.934 107.862 -3,64 %
				<b>Restlicher Aufwand</b> 571.391 566.831 0,80 %

Zeile 1: Berichtsjahr 2013 in Euro  
 Zeile 2: Vergleichsjahr 2012 in Euro  
 Zeile 3: Änderung in %

Der positive Erfolg ist hauptsächlich auf den ordentlichen Bereich und hier auf den Betriebsbereich zurückzuführen. Der Erfolg im Vergleichszeitraum resultiert hauptsächlich aus dem ordentlichen Bereich und hier aus dem Betriebsbereich.

Die Gesamtkapitalrendite, die als Verhältnis des Erfolgs zur Bilanzsumme errechnet wird, liegt mit 11,25% unter dem Vergleichswert von 12,63%.

### **FINANZLAGE**

#### **Mittelherkunft und -verwendung**

Per saldo liegt eine Eigenmittelmehrung vor, die sowohl in den Vermögensaufbau investiert sowie für den Kapitaldienst verwendet wurde.

Bei getrennter Betrachtung resultiert die Mittelherkunft weit überwiegend aus dem Cashflow vor Steuern und Zinsen, während Fremdfinanzierung und Desinvestitionen nur unwesentlich dazu beitragen.

Die Mittel wurden überwiegend für Ausschüttungen und Steuerzahlungen verwendet, bei relativ geringem Kapitaldienst wurde ein wesentlicher Betrag in den Vermögensaufbau investiert.

Bei dynamischer Betrachtung muss der Cashflow vor Steuern und Zinsen von 497.405 Euro rd. 2,76 mal erwirtschaftet werden, um das Fremdkapital von 1.370.633 Euro vollständig zurückzuzahlen.

#### **Kapitalstruktur**

Das Eigenkapital hat sich von 2.120.360 Euro auf 2.196.639 Euro erhöht. Trotz gleichzeitig gestiegener Bilanzsumme ist die Eigenkapitalquote von 60,53% auf 61,58% gestiegen.

Bei insgesamt gesunkenem Fremdkapital haben sich die Anteile des mittel- und des kurzfristigen Fremdkapitals erhöht, der Schwerpunkt liegt nach wie vor im kurzfristigen Bereich. Innerhalb der kurzfristigen Verbindlichkeiten haben weiterhin die Lieferanten den größten Anteil.

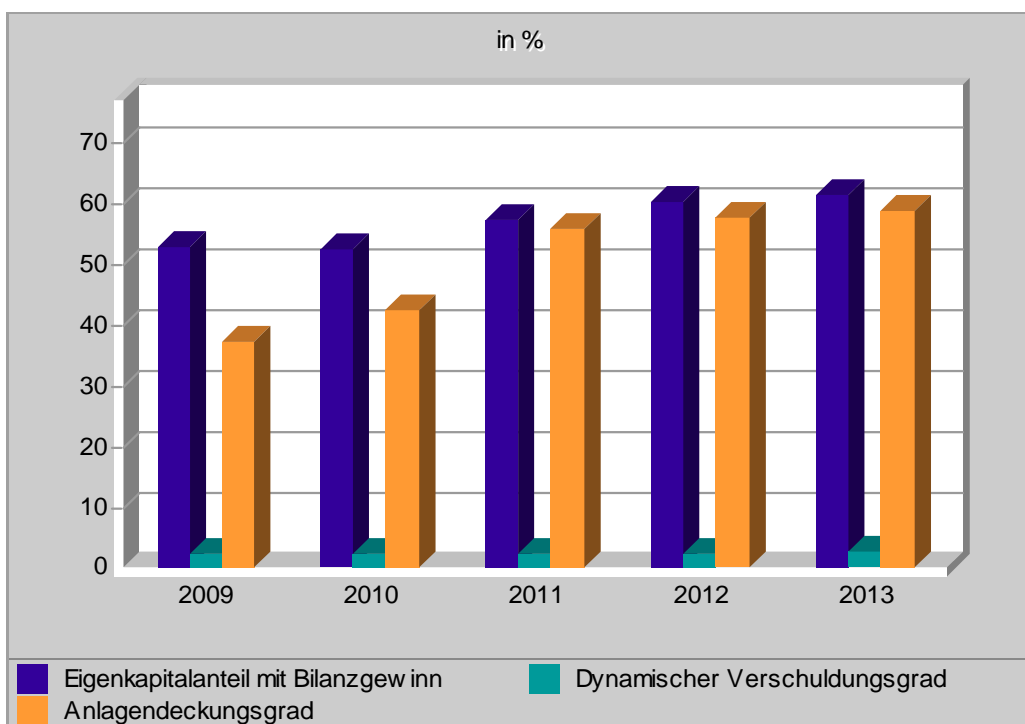
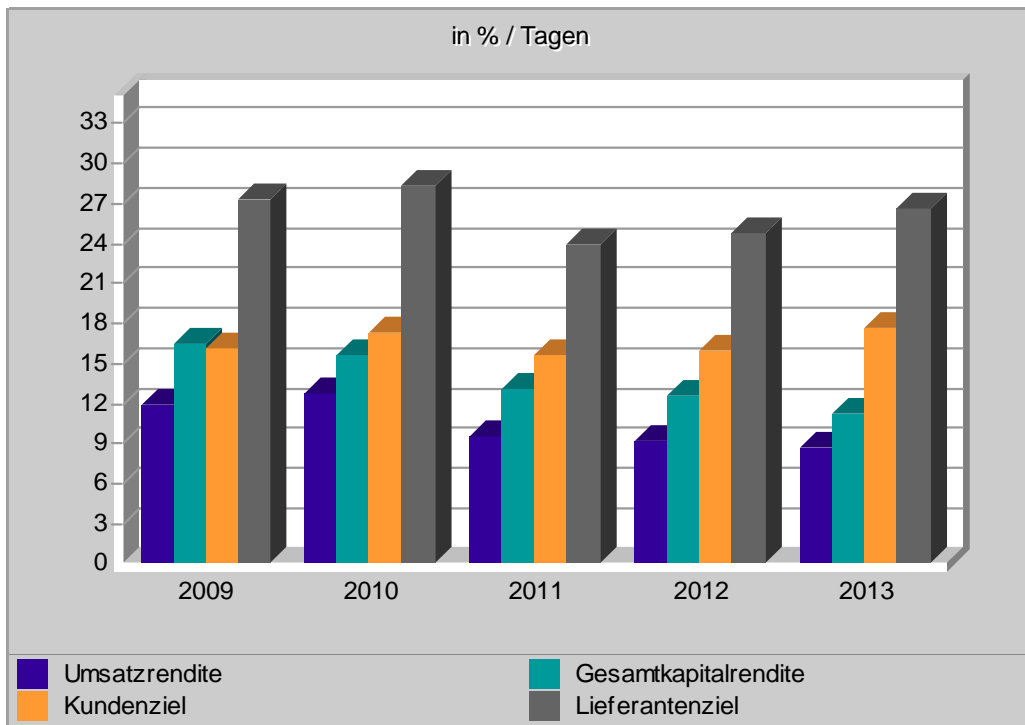
Die Betrachtung der Verbindlichkeiten (außer Rückstellungen) nach Gläubigergruppen zeigt eine höhere Beanspruchung der Lieferanten. Nach wie vor sind die Kreditinstitute Hauptgläubiger des Unternehmens.

## Kennzahlen

Analysezeitraum	2009	2010	2011	2012	2013
Währung	Euro	Euro	Euro	Euro	Euro
<b>Renditekennzahlen (in%)</b>					
Umsatzrendite	11,92	12,79	9,58	9,26	8,69
Gesamtkapitalrendite	16,50	15,66	13,16	12,63	11,25
<b>Aufwandsstrukturkennzahlen</b> in v.H. der Gesamtleistung					
Materialanteil	46,97	46,27	48,01	47,73	47,21
Personalanteil	26,61	26,08	28,48	28,98	29,68
Abschreibungsanteil	2,65	2,77	2,44	2,26	2,25
Anteil restlicher Aufwand	12,11	11,41	11,60	11,89	12,38
<b>Kennzahlen zur Zielgewährung (in Tagen)</b>					
Zielgewährung an Kunden	16,08	17,30	15,62	16,04	17,60
Zielgewährung von Lieferanten	27,28	28,36	23,91	24,73	26,66
<b>Lagerwirtschaftskennzahlen (in Tagen)</b>					
Reichweite Erzeugnis- bzw. Warenlager	5,74	6,80	6,63	5,88	6,00
Reichweite Material- bzw. Warenlager	17,12	18,91	16,76	17,17	18,09
<b>Kennzahlen zum Cashflow und zum Verschuldungsgrad</b>					
Eigenkapitalanteil ohne Bilanzgewinn	26,40	28,73	32,72	35,68	37,28
Eigenkapitalanteil mit Bilanzgewinn	52,97	52,59	57,65	60,53	61,58
Innere Schuldendeckung bzw. Dynamischer Verschuldungsgrad	2,34	2,45	2,57	2,51	2,76
Anlagendeckungsgrad	37,22	42,41	55,88	58,02	59,08
<b>Fremdkapitalstruktur nach Kapitalgebern:</b>					
Rückstellungen	11,84	13,90	16,35	18,33	17,93
Verbundbereich	7,38	8,50	7,42	8,79	8,59
Kreditinstitute	59,48	57,26	57,67	53,05	52,68
Lieferanten	10,46	9,47	10,35	11,31	11,77
andere	10,83	10,87	8,21	8,53	9,03
<b>nach Fristen:</b>					
Verbundbereich	7,38	8,50	7,42	8,79	8,59
kurzfristig	39,21	41,72	37,30	37,30	41,40
mittelfristig	47,23	36,87	21,70	24,29	27,02
langfristig	6,18	12,91	33,59	29,63	22,99



## Musterholz GmbH 2013



## Branchenanalyse

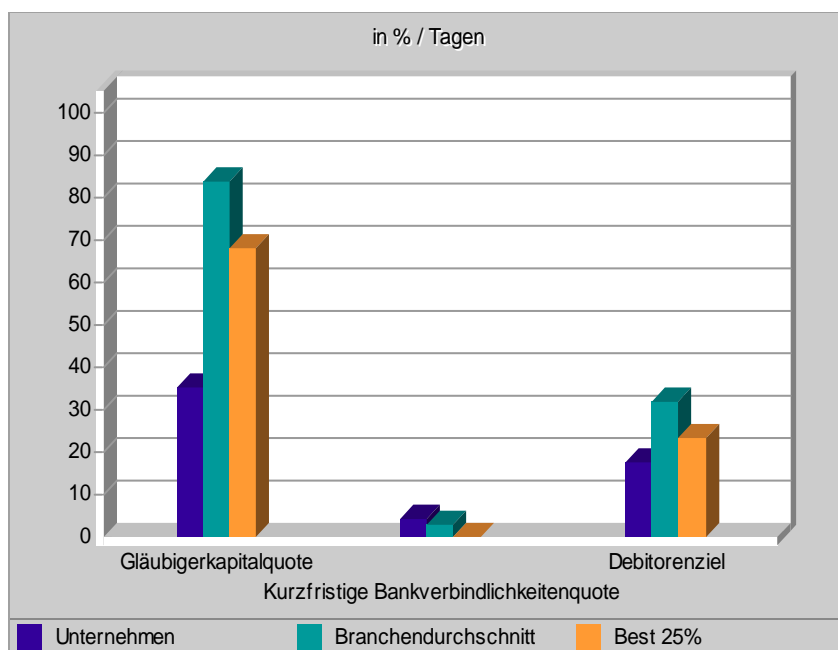
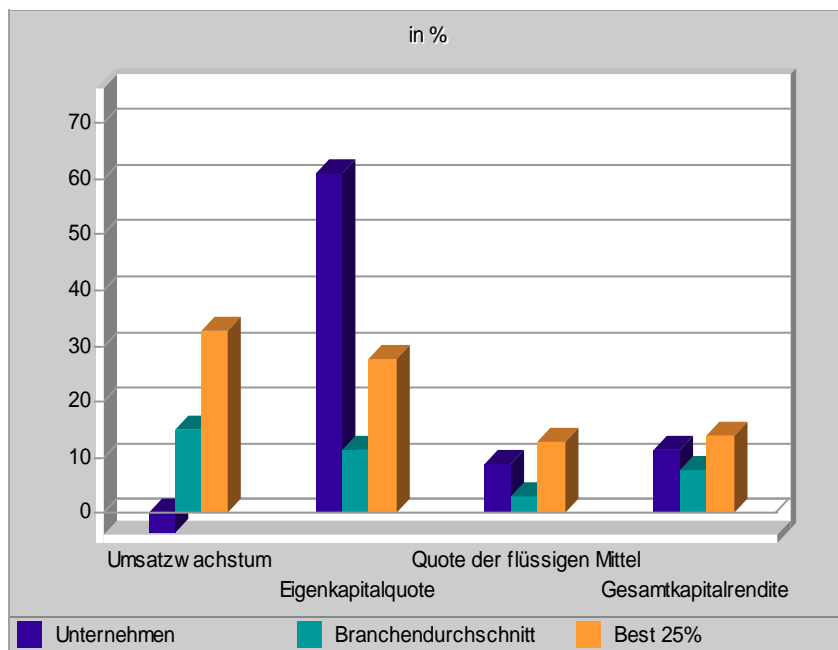
Branche: Bautischlerei und -schlosserei

Kennzahlenwerte für	2012	2013	Branchen- durchschnitt	Best 25%
in T-Euro / in % / in Tagen				
<b>Cashflow-Kennzahlen</b>				
Cashflow (EBITDA) Bundesbank (in T-Euro)	536	488	124	263
Cashflow Rendite (in %)	15,31	13,68	11,36	20,01
<b>Verschuldungs-Kennzahlen (in%)</b>				
Eigenkapitalquote	59,79	60,93	11,52	27,69
Gläubigerkapitalquote	36,13	35,17	83,75	68,13
Kurzfristige Bankverbindlichkeitenquote	3,09	4,36	2,93	0,00
<b>Rendite-Kennzahlen (in %)</b>				
Eigenkapitalrendite	18,23	15,96	31,15	75,64
Gesamtkapitalrendite	12,63	11,25	7,77	13,79
<b>Liquidität und Anlagendeckung (in %)</b>				
Liquidität 2. Grades	65,68	82,80	78,96	139,53
Quote der flüssigen Mittel	5,48	9,03	3,06	12,78
Anlagendeckung II	99,17	102,58	308,94	572,07
<b>Umschlagszahlen</b>				
Kapitalumschlag (in %)	136,11	129,39	249,00	180,00
Debitorenziel (in Tagen)	16,04	17,60	32,11	23,35
Kreditorenziel (in Tagen)	24,73	26,66	38,54	68,91
<b>Sonstige Kennzahlen (in T-Euro)</b>				
Umsatz je Mitarbeiter	154,15	148,93	150,21	216,30
Umsatzwachstum (in %)	-1,01	-3,38	15,07	32,87
Personalaufwand je Mitarbeiter	44,57	44,19	35,75	32,11
Jahresüberschuss je Mitarbeiter	8,37	7,62	3,08	7,42

Die Branchenvergleichszahlen basieren auf Kennzahlen der Deutschen Bundesbank Stand November 2013 für das Jahr 2011.

### Hinweis

Für einige Branchen liegen derzeit noch keine ausreichenden Datenbestände vor, um repräsentative Durchschnittswerte für alle Kennzahlen zu bilden. Sofern für die ausgewählte Branche keine Kennzahlen ermittelt werden können, werden die Durchschnittswerte der übergeordneten Branche gewählt.



### Erläuterung

Die beiden Grafiken stellen die Kennzahlenwerte des Unternehmens (blaue Balken) einerseits dem Branchendurchschnitt (grüne Balken), andererseits dem Wert der besten 25 % der Branche (orange Balken) gegenüber. Während die Kennzahlen der oberen Grafik positiv zu interpretieren sind, sofern die Unternehmenswerte über den Branchenwerten liegen, sind die Kennzahlen der unteren Grafik als positiv zu betrachten, wenn die Unternehmenswerte geringer als die Vergleichswerte sind.

## Bankenschema

### Kennzahlen der Volks- und Raiffeisenbanken

Analysezeitraum	2009	2010	2011	2012	2013
Währung	Euro	Euro	Euro	Euro	Euro
<b>RENTABILITÄT</b>					
8101 Cash Flow/Umsatz	12,38	13,69	9,95	10,01	9,54
8102 Umsatzrentabilität	9,79	10,94	7,54	7,76	7,30
8103 Eigenkapitalrentabilität	24,15	23,94	17,31	16,69	14,71
8104 Gesamtkapitalrentabilität	16,12	15,78	13,02	12,38	11,05
8105 Zinsdeckung	536,41	590,82	409,11	609,97	618,22
8106 Tilgungsdauer (Jahre)	1,19	1,37	1,51	1,10	0,85
<b>LIQUIDITÄT</b>					
8201 Debitorenziel (Tage)	16,08	17,30	15,62	16,04	17,60
8202 Kreditorenziel (Tage)	27,28	28,36	23,91	24,73	26,66
8203 Umschlagshäufigkeit (Handel)	39,53	33,47	35,73	42,56	42,12
8204 Umschlagshäufigkeit (Industrie)	21,03	19,04	21,48	20,96	19,90
<b>VERMÖGENS-, KAPITAL-, FINANZSTRUKTUR</b>					
8301 Vermögensstruktur	79,04	82,63	84,75	82,27	78,56
8302 Eigenkapital-Quote	56,27	56,38	60,45	63,73	64,65
8303 Anlagendeckung	103,09	96,95	99,20	103,52	106,91
<b>WEITERE KENNZIFFERN</b>					
8401 Return on Investment	9,59	8,71	7,29	7,46	6,67
8402 Kapitalumschlagshäufigkeit	1,39	1,23	1,39	1,37	1,30
8403 Working Capital	182.138	26.197	88.850	224.654	315.626
<b>KAPITALDIENSTFÄHIGKEIT</b>					
8501 Erweiterter Cash Flow	518.872	523.883	450.573	415.549	384.404
8502 Entnahmen/Gewinnausschüttung	0	0	0	0	0
8503 Kapitaldienstgrenze vor Ersatzinvestitionen	518.872	523.883	450.573	415.549	384.404
3104 Zinsen und ähnliche Aufwendungen	86.012	83.017	89.086	60.620	54.511
8504 Liquiditätsüberschuss/-fehlbetrag vor Ersatzinvestitionen (brutto)	432.860	440.866	361.487	354.929	329.893
6101 Tilgung langfr. Verbindlichkeiten	209.830	26.337	47.071	76.558	58.767
8505 Liquiditätsüberschuss/-fehlbetrag vor Ersatzinvestitionen (netto)	223.030	414.529	314.416	278.371	271.126
8601 Cash Flow	583.585	613.846	480.766	477.308	440.485

## Qualitative Daten

<b>Selbstbild Unternehmer</b>	
<b>Bankbeziehung</b>	32 Jahre
<b>Alter des Unternehmers</b>	63 Jahre
<b>Stellvertreterregelung</b>	vertragliche Regelung mittels Prokura oder Geschäftsführungsbefugnis
<b>Nachfolgeregelung</b>	vorvertragliche Absprachen mit möglichen Nachfolgern
<b>Leitungserfahrung</b>	17 Jahre, davon 15 Jahre in dem genannten Unternehmen
<b>Branchenerfahrung</b>	30 Jahre, davon 15 Jahre in dem genannten Unternehmen
<b>Selbstbild Unternehmen</b>	
<b>Rechnungslegung</b>	<ul style="list-style-type: none"> <li>freiwillige Veröffentlichung des Jahresabschlusses</li> <li>Gliederung: über die Mindestanforderung des HGB hinaus</li> <li>Gewinn- und Verlustrechnung nach Gesamtkostenverfahren</li> <li>Abschlussvermerk: WP uneingeschränkt</li> <li>freiwillige Prüfung</li> </ul>
<b>Controlling, Finanzplanung, Businessplan</b>	<ul style="list-style-type: none"> <li>monatliche Finanzdisposition</li> <li>monatlich Kosten- und Leistungskontrolle</li> <li>nur bei Bedarf Erstellung einer Detailplanung</li> </ul>
<b>unterjährige Unterlagen</b>	<ul style="list-style-type: none"> <li>monatlich Auswertung einer BWA</li> <li>monatliche Weiterleitung von Daten an die Unternehmensleitung</li> </ul>
<b>Risikovorsorge / Versicherung</b>	<ul style="list-style-type: none"> <li>Grundrisiken (Feuer-, Wasser-, Sturmschäden, etc.)</li> <li>Haftungsrisiken (Produkt-, Umwelt-, Betriebsrisiken, etc.)</li> <li>Finanzrisiken (Forderungsausfälle, Vertragsstrafen, etc.)</li> <li>weitere Risiken (Betriebsunterbrechung, Rechtsschutzversicherung, etc.)</li> </ul>
<b>Markt / Branche für Hauptleistung</b>	<ul style="list-style-type: none"> <li>erwartetes Umsatzwachstum: deutlich stärker als Branchendurchschnitt</li> <li>regionale Konkurrenz: mäßig</li> <li>überregionale Konkurrenz: stark</li> <li>5 Kunden machen 75 % des Umsatzes aus</li> <li>3 Lieferanten machen 75 % des Einkaufs aus</li> <li>Verdrängungsrisiko: Produkt innerhalb der nächsten 12 Monate nicht kopierbar</li> </ul>

# Anhang 1

## Bilanzrating (Krisenprognose)

Analysezeitraum	2009	2010	2011	2012	2013
Währung	Euro	Euro	Euro	Euro	Euro
<b>Ratingstufe auf der IFD*-Ratingskala</b> von 1 (sehr gute/gute Bonität) bis 6 (sehr hohes Risiko) * Initiative Finanzstandort Deutschland	2	1	2	1	1
<b>Einjahres-Ausfallwahrscheinlichkeit (in%)</b>	0,35	0,26	0,43	0,23	0,24
<b>Krisensignalwert</b> zur Einschätzung des Risikos einer Insolvenzgefährdung	4,15	4,45	3,95	4,55	4,54
Einzelkomponenten:					
<b>Quote des ordentlichen Ergebnisses</b>	17,42	17,87	13,97	13,77	12,46
Ordentliches Ergebnis/ Nettobilanzsumme	587.236 3.370.520	646.404 3.616.947	485.347 3.475.069	477.308 3.467.442	440.485 3.535.843
<b>Bank- und Lieferantenquote</b>	33,27	31,96	29,13	25,66	24,98
Bank- und Lieferantenverbindlichkeiten/ Nettobilanzsumme	1.121.450 3.370.520	1.156.097 3.616.947	1.012.297 3.475.069	889.843 3.467.442	883.404 3.535.843
<b>Quote der Fremdkapitalkosten</b>	6,25	5,41	6,80	4,71	4,41
Zinsaufwand/ Verbindlichkeiten	86.012 1.375.226	78.692 1.454.243	82.047 1.205.736	51.513 1.093.705	48.199 1.093.503
<b>Quote kurzfristiger Verbindlichkeiten</b>	10,21	12,47	8,15	7,26	8,86
Kurzfristige Verbindlichkeiten/ Umsatzerlöse	481.536 4.718.034	557.990 4.475.376	393.366 4.827.508	346.850 4.778.702	409.096 4.616.947
<b>Eigenmittelquote</b>	26,70	29,03	33,09	36,05	37,61
Wirt. Eigenkapital (ratingorientiert)/ Bilanzsumme (ratingorientiert)	899.999 3.370.519	1.049.999 3.616.946	1.149.999 3.475.068	1.249.999 3.467.441	1.329.999 3.535.842

### Erläuterung

Das Bilanzrating basiert auf einer logistischen Regressionsanalyse zur Unternehmensklassifizierung, um Wahrscheinlichkeitsaussagen über dessen Krisenanfälligkeit für die Zukunft treffen zu können. Die verwendete Funktion wurde in Kooperation mit dem Institut für betriebswirtschaftliches Management der Universität Münster, Prof. Dr. Jens Leker, anhand empirischer Daten mittelständischer Unternehmen entwickelt. Die logistische Regressionsanalyse liefert einen Ergebniswert, der als Indikator für die zukünftige wirtschaftliche Entwicklung des Unternehmens steht. Der Ergebniswert zielt auf die Eintrittswahrscheinlichkeit einer Insolvenz innerhalb des nächsten Jahres ab. Dieses Gütemaß basiert auf der verwendeten Analysestichprobe von Vergangenheitsdaten tatsächlicher Insolvenzfälle. Durch aktive Handlungsmaßnahmen kann der Einschätzung des Systems bei lebenden Unternehmen begegnet werden. Dies ist die Zielsetzung der Krisenfrüherkennung.

## Anhang 2

### Kennzahlen mit Rechenbasis

Analysezeitraum	2009	2010	2011	2012	2013
Vergleichszeitraum	2008	2009	2010	2011	2012
Währung	Euro	Euro	Euro	Euro	Euro
<b>Renditekennzahlen</b>					
Erfolg	562.282	572.417	462.466	442.363	401.382
/ Umsatz * 100	4.718.034	4.475.376	4.827.508	4.778.702	4.616.947
<b>= Umsatzrendite</b>	<b>11,92</b>	<b>12,79</b>	<b>9,58</b>	<b>9,26</b>	<b>8,69</b>
Erfolg	562.282	572.417	462.466	442.363	401.382
/ Bilanzsumme * 100	3.408.779	3.654.447	3.514.269	3.502.942	3.567.272
<b>= Gesamtkapitalrendite</b>	<b>16,50</b>	<b>15,66</b>	<b>13,16</b>	<b>12,63</b>	<b>11,25</b>
<b>Aufwandsstrukturkennzahlen</b>					
in v.H. der Gesamtleistung					
Materialanteil	46,97	46,27	48,01	47,73	47,21
Personalanteil	26,61	26,08	28,48	28,98	29,68
Abschreibungsanteil	2,65	2,77	2,44	2,26	2,25
Anteil restlicher Aufwand	12,11	11,41	11,60	11,89	12,38
<b>Kennzahlen zur Zielgewährung</b>					
Angaben in Tagen					
Leistungsforderungen	210.746	215.111	209.456	212.903	225.674
/ Umsatzerlöse	4.718.034	4.475.376	4.827.508	4.778.702	4.616.947
<b>= Zielgewährung an Kunden</b>	<b>16,08</b>	<b>17,30</b>	<b>15,62</b>	<b>16,04</b>	<b>17,60</b>
Leistungsverbindlichkeiten	167.727	164.101	154.050	156.317	161.350
/ Materialaufwand	2.213.133	2.082.738	2.319.748	2.275.561	2.178.972
<b>= Zielgewährung von Lieferanten</b>	<b>27,28</b>	<b>28,36</b>	<b>23,91</b>	<b>24,73</b>	<b>26,66</b>
<b>Lagerwirtschaftskennzahlen</b>					
Angaben in Tagen					
Bestand an Erzeugnissen, Waren	75.162	84.477	88.954	78.068	76.929
/ Umsatzerlöse	4.718.034	4.475.376	4.827.508	4.778.702	4.616.947
<b>= Reichweite des Erzeugnis- bzw. Warenlagers</b>	<b>5,74</b>	<b>6,80</b>	<b>6,63</b>	<b>5,88</b>	<b>6,00</b>
Bestand an RHB-Stoffen, Waren	105.229	109.405	108.020	108.546	109.520
/ Materialaufwand	2.213.133	2.082.738	2.319.748	2.275.561	2.178.972
<b>= Reichweite des Material- bzw. Warenlagers</b>	<b>17,12</b>	<b>18,91</b>	<b>16,76</b>	<b>17,17</b>	<b>18,09</b>

**Musterholz GmbH  
2013**

Analysezeitraum	2009	2010	2011	2012	2013
Vergleichszeitraum	2008	2009	2010	2011	2012
Währung	Euro	Euro	Euro	Euro	Euro
<b>Kennzahlen zum Cashflow und zum Verschuldungsgrad</b>					
Eigenkapital ohne Bilanzgewinn	900.000	1.050.000	1.150.000	1.250.000	1.330.000
/ Bilanzsumme * 100	3.408.779	3.654.447	3.514.269	3.502.942	3.567.272
<b>= Eigenkap.anteil ohne Bil.gewinn</b>	<b>26,40</b>	<b>28,73</b>	<b>32,72</b>	<b>35,68</b>	<b>37,28</b>
Eigenkapital mit Bilanzgewinn	1.805.472	1.921.893	2.025.994	2.120.360	2.196.639
/ Bilanzsumme * 100	3.408.779	3.654.447	3.514.269	3.502.942	3.567.272
<b>= Eigenkap.anteil mit Bil.gewinn</b>	<b>52,97</b>	<b>52,59</b>	<b>57,65</b>	<b>60,53</b>	<b>61,58</b>
Fremdkapital	1.603.307	1.732.554	1.488.275	1.382.582	1.370.633
/ Cashflow	686.573	706.327	579.510	551.894	497.405
<b>= Innere Schuldendeckung bzw. Dynamischer Verschuldungsgrad</b>	<b>2,34</b>	<b>2,45</b>	<b>2,57</b>	<b>2,51</b>	<b>2,76</b>
langfristiges Kapital	999.068	1.273.614	1.649.848	1.659.623	1.645.066
/ Anlagevermögen * 100	2.684.009	3.002.978	2.952.472	2.860.530	2.784.352
<b>= Anlagendeckungsgrad</b>	<b>37,22</b>	<b>42,41</b>	<b>55,88</b>	<b>58,02</b>	<b>59,08</b>
<b>Fremdkapitalstruktur nach Kapitalgebern:</b>					
Rückstellungen	11,84	13,90	16,35	18,33	17,93
Verbundbereich	7,38	8,50	7,42	8,79	8,59
Kreditinstitute	59,48	57,26	57,67	53,05	52,68
Lieferanten	10,46	9,47	10,35	11,31	11,77
andere	10,83	10,87	8,21	8,53	9,03
<b>nach Fristen:</b>					
Verbundbereich	7,38	8,50	7,42	8,79	8,59
kurzfristig	39,21	41,72	37,30	37,30	41,40
mittelfristig	47,23	36,87	21,70	24,29	27,02
langfristig	6,18	12,91	33,59	29,63	22,99



## Anhang 3

### Strukturbilanz Aktiva der Volks- und Raiffeisenbanken

Analysezeitraum	2009	2010	2011	2012	2013
Währung	Euro	Euro	Euro	Euro	Euro
<b>1009 Immaterielle Vermögensgegenstände</b>	<b>4.795</b>	<b>3.257</b>	<b>1.718</b>	<b>2.147</b>	<b>1.069</b>
<b>1019 Grundstücke und Gebäude</b>	<b>2.262.365</b>	<b>2.630.350</b>	<b>2.638.168</b>	<b>2.595.153</b>	<b>2.552.992</b>
1021 Technische Anlagen und Maschinen	306.056	259.547	219.363	175.926	131.307
1022 Andere Anlagen und BGA	90.793	79.824	53.223	37.304	48.984
1023 Gel. Anzahl. u. Anlagen im Bau	0	0	0	0	0
<b>1029 Sonstige Sachanlagen</b>	<b>396.849</b>	<b>339.371</b>	<b>272.586</b>	<b>213.230</b>	<b>180.291</b>
<b>1039 Immat. Vermögen und Sachanlagen</b>	<b>2.664.009</b>	<b>2.972.978</b>	<b>2.912.472</b>	<b>2.810.530</b>	<b>2.734.352</b>
1041 Anteile/Ausleihungen an verb.U.	0	0	0	0	0
1042 Anteile/Ausleihungen an Bet.-U.	0	0	0	10.000	10.000
<b>1049 Finanzanlagen verbundene-/Bet.U.</b>	<b>0</b>	<b>0</b>	<b>0</b>	<b>10.000</b>	<b>10.000</b>
1051 Wertpapiere des AV	20.000	30.000	40.000	40.000	40.000
1052 Sonstige Ausleihungen	0	0	0	0	0
<b>1059 Sonstige Finanzanlagen</b>	<b>20.000</b>	<b>30.000</b>	<b>40.000</b>	<b>40.000</b>	<b>40.000</b>
<b>1069 Finanzanlagen</b>	<b>20.000</b>	<b>30.000</b>	<b>40.000</b>	<b>50.000</b>	<b>50.000</b>
<b>1079 Anlagevermögen</b>	<b>2.684.009</b>	<b>3.002.978</b>	<b>2.952.472</b>	<b>2.860.530</b>	<b>2.784.352</b>
1101 Roh-, Hilfs-, Betriebsstoffe	105.229	109.405	108.020	108.546	109.520
1102 Unfertige Erzeugnisse/Leistungen	19.180	22.249	24.023	24.596	25.197
1103 Fertige Erzeugnisse und Waren	55.982	62.228	64.931	53.472	51.732
1104 Geleistete Anzahlungen	0	0	0	0	0
<b>1109 Vorräte</b>	<b>180.391</b>	<b>193.882</b>	<b>196.974</b>	<b>186.614</b>	<b>186.449</b>
1131 Forderungen aus Lieferung+Leistung	210.746	215.111	209.456	212.903	225.674
1132 Forderungen gegen verbundene U.	0	0	0	0	0
1133 Forderungen gegen BeteiligungsU.	0	0	0	0	0
1134 Forderungen gegen Gesellschafter	0	0	0	0	0
1135 Sonstige Vermögensgegenstände	5.450	4.205	50.938	15.491	21.749
<b>1139 Ford. u. sonst. Vggst.</b>	<b>216.196</b>	<b>219.316</b>	<b>260.394</b>	<b>228.394</b>	<b>247.423</b>
1151 Anteile (UV) an verbundenen Untern.	0	0	0	0	0
1152 Eigene Anteile	0	0	0	0	0
1153 Sonstige Wertpapiere	0	0	0	0	0
1154 Schecks, Kasse, Bankguthaben	305.346	208.489	64.048	191.996	322.279
<b>1159 Liquide Mittel</b>	<b>305.346</b>	<b>208.489</b>	<b>64.048</b>	<b>191.996</b>	<b>322.279</b>
1169 Sonstiges Umlaufvermögen	521.542	427.805	324.442	420.390	569.702
<b>1179 Umlaufvermögen</b>	<b>701.933</b>	<b>621.687</b>	<b>521.416</b>	<b>607.004</b>	<b>756.151</b>
1189 Rechnungsabgrenzungsposten	9.753	9.632	9.903	9.312	3.644
<b>1200 Bereinigte Bilanzsumme</b>	<b>3.395.695</b>	<b>3.634.297</b>	<b>3.483.791</b>	<b>3.476.846</b>	<b>3.544.147</b>

**Strukturbilanz Passiva der Volks- und Raiffeisenbanken**

<b>Analysezeitraum</b>	<b>2009</b>	<b>2010</b>	<b>2011</b>	<b>2012</b>	<b>2013</b>
Währung	Euro	Euro	Euro	Euro	Euro
2011 Einlagen, gezeichnetes/ingef. Kap.	260.000	260.000	260.000	260.000	260.000
2012 Offene Rücklagen	640.000	790.000	890.000	990.000	1.070.000
2013 Gewinn-/Verlustvortrag	679.927	705.473	721.893	710.996	710.360
2014 J.übersch./-fehl., Bil.gew./-verl.	225.545	166.420	154.101	159.364	156.279
<b>2019 Ausgewiesenes haftendes Eigenkap.</b>	<b>1.805.472</b>	<b>1.921.893</b>	<b>2.025.994</b>	<b>2.120.360</b>	<b>2.196.639</b>
2029 Eigenkapital-mindernde Posten	13.084	20.150	30.478	26.096	23.125
2039 Eigenkapital-ähnliche Posten	118.350	147.250	110.438	121.481	117.800
2041 dav.: nicht geb. Ges.darlehen	118.350	147.250	110.438	121.481	117.800
<b>2049 Bilanzielles Eigenkapital</b>	<b>1.910.738</b>	<b>2.048.993</b>	<b>2.105.954</b>	<b>2.215.745</b>	<b>2.291.314</b>
2051 Rückstellungen für Pensionen u.ä.	80.926	113.483	118.065	117.130	115.953
2052 Sonst. langfristige Rückstellungen	0	0	2.768	2.900	2.872
<b>2059 Langfristige Rückstellungen</b>	<b>80.926</b>	<b>113.483</b>	<b>120.833</b>	<b>120.030</b>	<b>118.825</b>
2060 Sonderposten mit Rücklageanteil					
- hier: Ertragsteueranteil	0	0	0	0	0
2061 Anleihen	0	0	0	0	0
2062 Verbindlichkeiten gegenüber KI	705.340	679.003	701.932	625.374	566.607
2063 davon gegenüber eigenem	0	0	0	0	0
2064 Verbindlichk. ggü. verbundenen U.	0	0	0	0	0
2065 Verbindlichk. ggü. Beteiligungs-U.	0	0	0	0	0
2066 Sonstige langfr. Verbindlichkeiten	70.000	70.000	0	0	0
<b>2069 Langfristige Verbindlichkeiten</b>	<b>775.340</b>	<b>749.003</b>	<b>701.932</b>	<b>625.374</b>	<b>566.607</b>
2070 davon: Verbind. mit RLZ > 5 Jahren	18.142	110.131	379.015	289.593	196.241
<b>2079 Langfristiges Fremdkapital</b>	<b>856.266</b>	<b>862.486</b>	<b>822.765</b>	<b>745.404</b>	<b>685.432</b>
<b>2089 Langfristiges Kapital</b>	<b>2.767.004</b>	<b>2.911.479</b>	<b>2.928.719</b>	<b>2.961.149</b>	<b>2.976.746</b>
<b>2099 Steuer- und sonstige Rückstellungen</b>	<b>108.896</b>	<b>127.328</b>	<b>122.506</b>	<b>133.347</b>	<b>126.876</b>
2101 Verbindlichkeiten gegen KI: RLZ < 1	248.383	312.993	156.315	108.152	155.447
2102 davon gegenüber eigenem KI: RLZ < 1	0	0	0	0	0
2103 Erhaltene Anzahl. a.B.: RLZ < 1	38.259	37.500	39.200	35.500	31.429
2104 Verb. aus Liefer.+Leist.: RLZ < 1	167.727	164.101	154.050	156.317	161.350
2105 Verbindlichk. aus Wechsel: RLZ < 1	0	0	0	0	0
2106 Verb. g. verbundenen U.: RLZ < 1	0	0	0	0	0
2107 Sonstige kurzfristige Verbindlichk.	65.426	80.896	83.001	82.381	92.299
<b>2109 Kurzfristige Verbindlichkeiten</b>	<b>519.795</b>	<b>595.490</b>	<b>432.566</b>	<b>382.350</b>	<b>440.525</b>
<b>2119 Kurzfristiges Kapital</b>	<b>628.691</b>	<b>722.818</b>	<b>555.072</b>	<b>515.697</b>	<b>567.401</b>
2189 Rechnungsabgrenzungsposten	0	0	0	0	0
<b>2200 Bereinigte Bilanzsumme</b>	<b>3.395.695</b>	<b>3.634.297</b>	<b>3.483.791</b>	<b>3.476.846</b>	<b>3.544.147</b>

**Struktur-Gewinn- und Verlustrechnung der Volks- und Raiffeisenbanken**

<b>Analysezeitraum</b>	<b>2009</b>	<b>2010</b>	<b>2011</b>	<b>2012</b>	<b>2013</b>
Währung	Euro	Euro	Euro	Euro	Euro
<b>3009 Umsatzerlöse</b>	<b>4.718.034</b>	<b>4.475.376</b>	<b>4.827.508</b>	<b>4.778.702</b>	<b>4.616.947</b>
3011 Bestandsveränderungen +/-	-5.816	9.315	4.477	-10.885	-1.139
3012 aktivierte Eigenleistungen	0	0	0	0	0
<b>3019 Gesamtleistung</b>	<b>4.712.218</b>	<b>4.484.691</b>	<b>4.831.985</b>	<b>4.767.817</b>	<b>4.615.808</b>
3031 So. betriebliche Erträge (ordentl.)	3.529	19.912	3.529	3.529	3.529
3041 Materialaufwand	2.213.133	2.082.738	2.319.748	2.275.561	2.178.972
<b>3059 Rohergebnis</b>	<b>2.502.614</b>	<b>2.421.865</b>	<b>2.515.766</b>	<b>2.495.785</b>	<b>2.440.365</b>
3071 Personalaufwand	1.253.708	1.173.893	1.376.096	1.381.767	1.369.971
3081 Planmäßige Abschreibungen auf immaterielles Vermögen u. Sachanlagen	122.206	123.367	116.310	107.543	103.488
3082 So. betriebliche Aufw. (ordentl.)	573.750	546.455	565.182	570.322	575.024
3083 -davon Raumkosten	157.386	137.205	167.506	169.832	168.375
3084 -davon Versicherungen/Beiträge	49.912	43.593	42.821	41.944	42.084
3085 -davon Kfz.-Kosten (ohne Steuer)	110.748	95.772	101.669	105.874	111.924
3086 -davon Werbe-/Reisekosten	46.863	45.469	45.890	45.730	45.309
3087 Sonstige Steuern	7.618	7.259	7.261	7.294	7.317
3088 Sonst. betriebliche Aufwendungen (ordentliche) und sonstige Steuern	581.368	553.714	572.443	577.616	582.341
<b>3089 Betriebsergebnis brutto</b>	<b>545.332</b>	<b>570.891</b>	<b>450.917</b>	<b>428.859</b>	<b>384.565</b>
3101 Erträge aus Finanzanlagen	0	0	0	0	1.445
3102 So. Zinsen und ähnliche Erträge	2.059	2.605	2.625	1.526	5.498
3104 Zinsen und ähnliche Aufwendungen	86.012	83.017	89.086	60.620	54.511
3106 Zinsaufwendungen für Ges.darlehen	0	0	0	0	0
3107 Erträge/Aufwend. aus U.verträgen	0	0	0	0	0
<b>3109 Finanzergebnis</b>	<b>-83.953</b>	<b>-80.412</b>	<b>-86.461</b>	<b>-59.094</b>	<b>-47.568</b>
<b>3119 Betriebsergebnis vor EE-Steuern</b>	<b>461.379</b>	<b>490.479</b>	<b>364.456</b>	<b>369.765</b>	<b>336.997</b>
3121 So. betr. Erträge (unregelmäßig)	19.214	16.001	8.926	11.981	9.874
3122 So. betr. Aufwend. (unregelmäßig)	4.323	85	2	3	0
3123 Außerordentliche Erträge	0	7.283	0	0	0
3124 Außerordentliche Aufwendungen	0	24.278	0	0	0
3125 Auflös./Einst. SoPo mit RL-Anteil	0	0	0	0	0
3126 Außerplanmäßige Abschreibungen auf immat. Verm. und Schulden, etc.	0	0	0	0	0
<b>3129 Unregelmäßiges und a.o. Ergebnis</b>	<b>14.891</b>	<b>-1.079</b>	<b>8.924</b>	<b>11.978</b>	<b>9.874</b>
3139 Steuern vom Einkommen und Ertrag	150.725	172.980	119.279	122.379	110.592
<b>3149 Jahresüberschuss/Jahresfehlbetrag</b>	<b>325.545</b>	<b>316.420</b>	<b>254.101</b>	<b>259.364</b>	<b>236.279</b>
3169 Gewinn-/Verlustvortrag Vorjahr	679.927	705.473	721.893	710.996	710.360
3179 Entnahmen aus Rücklagen	0	0	0	0	0
3189 Einstellungen in Rücklagen	100.000	150.000	100.000	100.000	80.000
<b>3199 Gewinnverwendung</b>	<b>579.927</b>	<b>555.473</b>	<b>621.893</b>	<b>610.996</b>	<b>630.360</b>
<b>3200 Bilanzgewinn/-verlust</b>	<b>905.472</b>	<b>871.893</b>	<b>875.994</b>	<b>870.360</b>	<b>866.639</b>

**DATEV eG**

90329 Nürnberg

Telefon +49 911 319-0

Telefax +49 911 319-3196

E-Mail [info@datev.de](mailto:info@datev.de)

Internet [www.datev.de](http://www.datev.de)

Paumgartnerstraße 6–14